

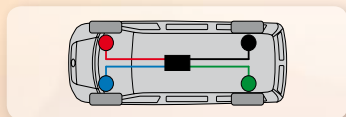


VB-FULLAIR 4C

making everyday smoother



airsuspension



- Increased comfort • Better driveability • More safety



MERCEDES-BENZ VITO/V-CLASS

>2014

VORDER- UND HINTERACHSE

PRODUKTINFORMATIONEN

PRODUKTINFORMATIONEN

Der Mercedes-Benz Vito/V-Class ist mit 4-Corner-Vollluftfederung für die Vorder- und Hinterachse erhältlich. Der Vito/V-Class ist hervorragend für den Einsatz von Luftfederungssystemen geeignet. Die VB-FullAir 4C-Luftfederung ist sowohl für Neu- als auch für Gebrauchtwagen erhältlich.

VB-FullAir Steuerung

Die VB-FullAir ist mit einem elektronischen Steuergerät ausgestattet, der sog. VB-ASCU (VB-Air Suspension Control Unit). Das Fahrniveau des Fahrzeugs wird vom Gerät automatisch kontrolliert und korrigiert. Die ständige beladungsunabhängige Kontrolle und Korrektur sorgen für sichereres Fahrverhalten und höheren Komfort.

Software

Das elektronische Steuergerät ist mit der Fahrzeugelektronik und dem ESC-System des Mercedes-Benz Vito/V-Class kompatibel. Durch unterschiedliche Softwarevarianten kann die VB-FullAir an den spezifischen Verwendungszweck des Fahrzeugs angepasst werden. Und über das Internet kann weltweit Unterstützung geboten werden.

Höhe anpassen

Bei angehaltenem Fahrzeug ist es möglich, die Einstiegshöhe bzw. die Höhe der Ladeplattform anzupassen, um bequemes Ein- und Aussteigen sowie Be- und Entladen zu ermöglichen.

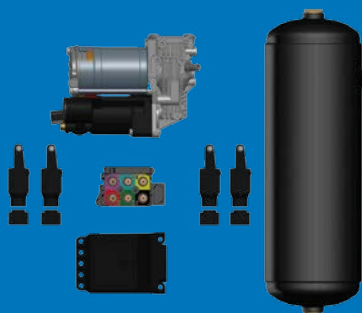
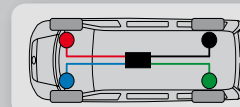


Vorteile der VB-FullAir:

- Konstantes Fahrniveau
- Erhöhter Komfort
- Optimale Straßenlage
- Erhöhte Stabilität
- Komfortable Fahrgastbeförderung
- Absenkfunktion für das Ein- und Aussteigen
- Besserer Schutz für zerbrechliche/empfindliche Waren
- Absenkfunktion für das Ein- und Ausladen von Waren
- Geringere Abnutzung von Reifen/Bremsen
- Umweltfreundlicher, geringerer CO²-Ausstoß
- Reserverad bleibt unter dem Fahrzeug

Mögliche Optionen für VB-FullAir

- Speicher
- Parking *
- AutoLevel (waagrecht) *
- Offroad *
- Neigungsfunktion (Wassertank) *
- Sport *
- Fährauffahrt *
- Garageneinfahrt *



Verwendungszwecke

In der Praxis kann die VB-FullAir unter zahlreichen Bedingungen und für unterschiedliche Verwendungszwecke eingesetzt werden:

- Rettungsfahrzeuge
- Autotransporter
- Nutzfahrzeuge
- Reisemobile
- Tiertransport
- Geländefahrzeuge
- Personenbeförderung
- Rettungsfahrzeuge
- Behindertenfahrzeuge
- Servicefahrzeuge

Händler:

Lieferung und Wartung

Lieferung und Wartung der VB-FullAir für den Vito/V-Class erfolgen über das VB-Händlernetzwerk und die offizielle Händlerorganisation von Mercedes-Benz.

Die VB-FullAir ist wartungsarm. Ihr VB-Händler berät Sie gern über die an Ihrem Fahrzeug auszuführenden Wartungsarbeiten.

Werksoption

Achtung: Bestellen Sie zum Fahrzeug auch immer die Werksoption EK1 für Vito oder ED5 für V-Class.

VB-FullAir	Vorderachse	Hinterachse
Höchstes Niveau	+45 mm	+40 mm
Niedrigstes Niveau	-80 mm	-75 mm
OffRoad	+20 mm	+20 mm
CarPark	-65 mm	-65 mm
Sport *	-20 mm	-25 mm

* Vom Typ der Ausführung abhängig.
Die Maße dienen allein der Veranschaulichung und zu Informationszwecken.